

# MASSNAHMEN ERGREIFEN FAHRPLAN ZUM ERREICHEN EINER ALLGEMEINEN GESUNDHEITSVERSORGUNG FÜR ALLE BIS 2030



## Warum haben wir diesen Fahrplan entwickelt?

Auch wenn **Universal Health Coverage (UHC)**, die **allgemeine Gesundheitsversorgung**, ein anerkanntes Ziel für alle Gesundheitssysteme in der EU ist, ist dieses **Grundrecht** leider **noch nicht für alle Patienten** in der EU Realität.

## Was will dieser Fahrplan erreichen?

Dieser Fahrplan zielt in Übereinstimmung mit der **EPF-Kampagne von 2017 zur medizinischen Versorgung** darauf ab, Entscheidungsträgern auf nationaler und europäischer Ebene **Handlungsempfehlungen** zu geben, die dringend in Angriff genommen werden müssen, **um bis 2030 UHC für alle Patienten in der EU zu erreichen**. Er fordert Mitgliedstaaten und die EU auf, **sich einer langfristigen Vision zu verpflichten, in der ein gleichberechtigter Zugang und UHC für alle Wirklichkeit ist**, was auch ein Punkt des UN-Ziels für nachhaltige Entwicklung (Sustainable Development Goal, SDG) zur Sicherstellung eines gesunden Lebens ist.

## Universelle Gesundheitsversorgung ist ein Menschenrecht

*Dr Tedros Adhanom Ghebreyesus,  
WHO-Generaldirektor*



**Allgemeine Gesundheitsversorgung bedeutet, dass „alle Zugang zu hochwertiger Gesundheitsversorgung haben, die sie benötigen, ohne durch ihre Bezahlung eine finanzielle Notlage zu riskieren.“**

*Weltgesundheitsorganisation  
(World Health Organisation, WHO)*



**„Die EU und ihre nationalen Regierungen müssen dringend Maßnahmen ergreifen, um auf die zunehmenden gesundheitlichen Ungleichheiten zwischen und innerhalb EU-Ländern, sowie auf unvermeidbare Hindernisse beim Zugang zu medizinischer Versorgung und unbefriedigte Bedürfnisse von Patienten in Europa zu reagieren.“**

*Nicola Bedlington, EPF-Generalsekretärin*

## Wie ist dieser Fahrplan zu verwenden?

Der Fahrplan dient als Leitfaden für anstehende Herausforderungen, Anliegen von Patienten, unbefriedigte Bedürfnisse und Handlungsempfehlungen, um UHC für alle Patienten zu erreichen.

- Das EPF nutzt diesen Fahrplan als Referenzdokument für all unsere Aktivitäten, die den Zugang zu Gesundheitsversorgung betreffen.
- Das EPF fordert die **Entscheidungsträger der EU und ihre Mitgliedsstaaten** auf, diesen Fahrplan und seine Empfehlungen bei der Entwicklung entsprechender Richtlinien und UN SDG-Umsetzungsstrategien zu berücksichtigen.
- Das EPF legt **Patientenorganisationen und der Zivilgesellschaft** nahe, diesen Fahrplan zu nutzen, um sich mit ihren Regierungen auseinanderzusetzen und sich bei ihnen für die Umsetzung von UHC einzusetzen.

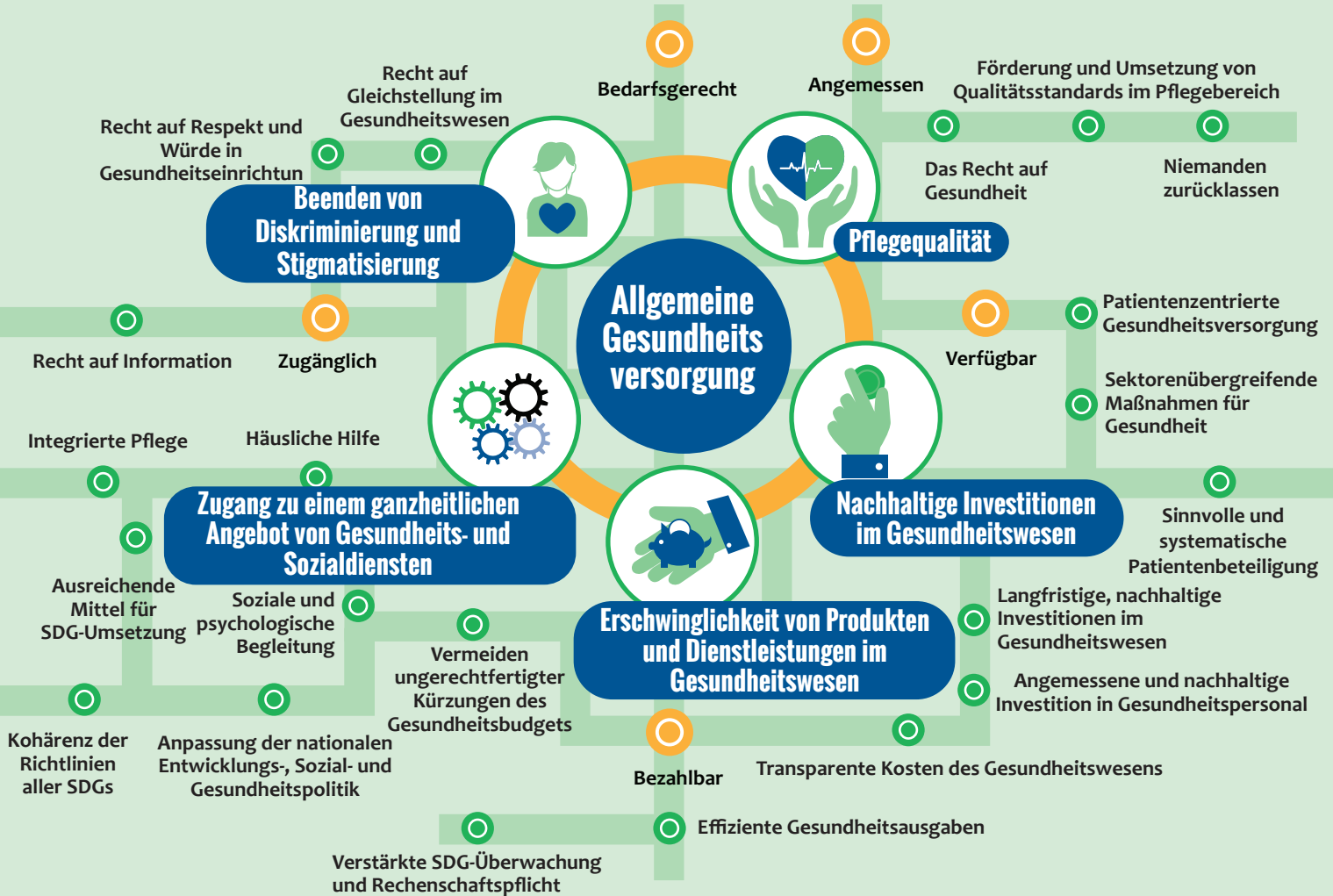
# Wofür setzt sich das EPF ein?

✓ Einen **transparenten, integrativen und gemeinschaftlichen Arbeitsprozess** für die Umsetzung von UHC und den UN SDGs.

✓ **Sektorenübergreifende Maßnahmen für Gesundheit**, um UHC zu erreichen und die Lebensqualität und Betreuung von Patienten deutlich zu verbessern.

✓ **Schlüsselemente und Aktionen**, die von Entscheidungsträgern zu berücksichtigen sind, und die zur Gänze die Bedürfnisse widerspiegeln, die von Patienten als **wesentlich zum Erreichen von UHC** betrachtet werden.

Die folgende Abbildung zeigt 5 Ziele, sowie ergänzende und miteinander verknüpfte wichtige Maßnahmen, die getroffen werden müssen, um UHC zu erreichen. Diese Empfehlungen werden im Fahrplan eingehender beschrieben.



## Schlussfolgerung

Angesichts der Agenda 2030 für nachhaltige Entwicklung hat es noch nie ein stärkeres Argument oder einen wichtigeren Moment für **Europa** gegeben, **um gemeinsam daran zu arbeiten unser Gesundheitswesen zu schützen**, und aus diesem Grund ist es unerlässlich, es nicht nur aufrechtzuerhalten, sondern stetig zu verbessern. Gesundheitsschutz und -verbesserung ist eine großartige Erfolgsgeschichte der Europäischen Union, und eine **engere Kooperation und Zusammenarbeit** zwischen Mitgliedsstaaten wird Ländern die notwendigen Werkzeuge und gegenseitige Unterstützung geben, um die Vision des EPF von einem Europa zu erreichen, in dem alle Patienten mit chronischen Krankheiten den gleichen Zugang zu hochwertiger, patientenzentrierter Gesundheits- und dazugehöriger Pflege haben.

Für den Fahrplan des EPF mit der Bezeichnung „Maßnahmen ergreifen – Fahrplan zum Erreichen einer allgemeinen Gesundheitsversorgung für alle bis 2030“ verwenden Sie bitte den QR-Code.



Chaussée d'Etterbeek 180  
1040 Brussels, Belgium  
Phone : + 32 2 280 23 34  
Fax : + 32 2 231 14 47  
info@eu-patient.eu  
www.eu-patient.eu

@eupatientsforum  
europeanpatientsforum/eupatient  
www.eu-patient.eu/blog

#Access2030



**HAFTUNGSAUSSCHLUSS.** Diese Publikation entstammt dem Arbeitsprogramm 2017 des EPF, das im Rahmen des Gesundheitsprogramms Subventionen von der Europäischen Union erhalten hat. Der Inhalt dieser Publikation gibt ausschließlich die Ansicht des Verfassers wieder, und die Exekutivagentur übernimmt keinerlei Verantwortung für jegliche Verwendung der darin enthaltenen Informationen. EPF erhält finanzielle Unterstützung durch zahlreiche öffentliche und private Quellen in Übereinstimmung mit unserem Ethikkodex und Finanzierungsrahmen für Transparenz und Unabhängigkeit.