

PACIENTI PŘEDEPISUJÍ E⁵ PRO UDRŽITELNOST ZDRAVOTNICTVÍ

INDIVIDUÁLNÍ ROVINA



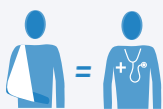
EDUCATION (VZDĚLÁNÍ)

Pacienti mohou činit informovaná rozhodnutí ohledně svého zdraví, pokud jsou jim zpřístupněny všechny potřebné informace ve srozumitelné formě.



EXPERTISE (ODBORNOST)

Pacienti se sami starají o své zdraví každý den, mají proto jedinečné znalosti ohledně zdravotní péče které musí být podporovány.



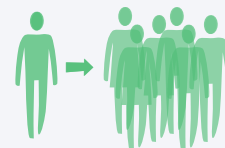
EQUALITY (ROVNOST)

Pacienti potřebují podporu k tomu, aby se stali rovnocennými partnery zdravotníků v rámci péče o svůj zdravotní stav.

ORGANIZAČNÍ ROVINA

EXPERIENCE (ZKUŠENOST)

Pacienti individuálně spolupracují s patientskými organizacemi, které reprezentují jejich zkušenosti a kolektivní názor.



POLITICKÁ ROVINA

ENGAGEMENT (ZÁVAZEK)

Pacienti musí být zahrnuti do tvorby efektivnější zdravotní péče určené pro všechny a do výzkumu pro přinesení nových a lepších léčebných postupů a služeb.



ŠPATNÁ ZDRAVNÍ GRAMOTNOST PŘEDSTAVUJE:



CELKOVÝCH VÝDAJŮ VE ZDRAVOTNICTVÍ

"The costs of limited health literacy: a systematic review", Eichler K, Wieser S, Bruegger U, Int J Public Health, 2009;54(5):313-24

ZAPOJENÍ SE JE:

proces, který pomáhá lidem převzít kontrolu nad jejich životy a zvyšuje jejich schopnost konat v rámci problematiky, kterou oni sami považují za důležitou

ASPEKTY POSÍLENÍ ZAHRNÚJÍ:

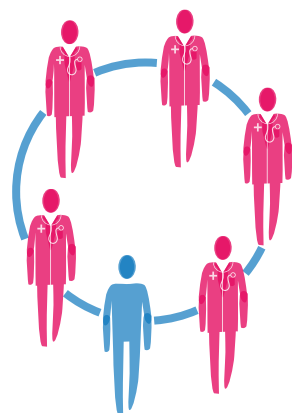
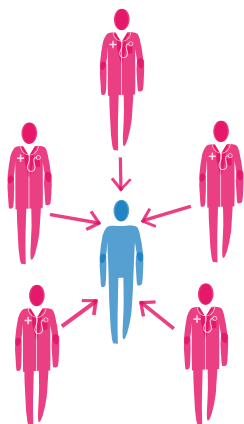
- sebeuplatnění
- sebevědomění
- sebedůvěra
- zvládací dovednosti
- zdravotní gramotnost

#Patientscribe



SILNĚJŠÍ A SEBEVĚDOMĚJŠÍ PACIENTI JSOU SOUČÁSTÍ ZDRAVOTNICKÉHO TÝMU

OD ROZHODOVÁNÍ O PACIENTOVI...



... K ROZHODOVÁNÍ S PACIENTEM!

SILNĚJŠÍ A SEBEVĚDOMĚJŠÍ PACIENTI JSOU KLÍČOVÍ PRO ZDRAVOTNICTVÍ

- MY děláme informovaná rozhodnutí o naší léčbě a péči
- MY máme lepší vztahy se zdravotníky
- MY jsme odhodláni dodržovat naši léčbu
- MY chceme a můžeme převzít větší zodpovědnost za naši péči
- MY děláme preventivní opatření a hledáme včasné diagnózy, čímž redukuje hospitalizace a návštěvy pohotovosti

... TOTO VŠECHNO Z DLOUHODOBÉHO HLEDISKA SNIŽUJE NÁKLADY NA ZDRAVOTNICTVÍ.

KDO JE EPF?

Evropské Pacientské Fórum je organizace zastřešující zájmy pacientů s chronickými onemocněními v rámci Evropské Unie.

Našimi členy jsou celoevropské koalice pro jednotlivé nemoci a národní koalice pacientských seskupení.



O ČEM KAMPAŇ VLASTNĚ JE?

EPF vede v letech 2015-2016 hlavní kampaň pro zapojení pacientů, která má posunout Evropské diskuze na toto téma o klíčový krok vpřed, ke konkrétním činům.

Touto kampaní chce EPF podpořit porozumění mezi rozhodujícími politiky a zainteresovanými zdravotníky ohledně toho, co znamená posílení pozice pacientů z jejich vlastního pohledu.

“ Pacienti s chronickým onemocněním jsou často označováni jako nejméně používaný zdroj ve zdravotnictví, přestože model péče orientovaný na pacienty prokázal lepší kvalitu péče při dlouhodobě efektivnějším využití finančních prostředků. Příliš mnoho pacientů pořád bojuje o podporu, kterou potřebují, aby se stali rovnocennými partnery ve zdravotnické péči. Abychom docílili opravdového pokroku, musíme z posílení pozice pacientů udělat prioritu, počínaje vývojem celoevropské strategie a akčního plánu. ”

Prezident EPF, Anders Olauson

KONTAKTNÍ INFORMACE

European Patients' Forum
Rue du Commerce 31
1000 Brusel
Belgie


Telefonní: +32 (0)2 280 23 34
Fax: +32 (0)2 231 14 47

 info@eu-patient.eu

 www.eu-patient.eu

 [/EuropeanPatientsForum](https://www.facebook.com/EuropeanPatientsForum)

 [/user/eupatient](https://www.youtube.com/user/eupatient)

 www.eu-patient.org/blog/

 [/eupatientsforum](https://twitter.com/eupatientsforum)